



ESCOLA MUNICIPAL DE ENSINO FUNDAMENTAL DEZENOVE DE ABRIL.

Conteúdos referentes ao período de Maio/2026.

Componente Curricular de **Arte**

Professor(a): Glauca Teixeira De Dordi

Orientações referentes à atividade proposta:

**Leitura do conteúdo.*

**Visualização de imagens e vídeos.*

**Organização e aquisição de materiais que possam ser utilizados durante a aula.*

PARA PRATICAR:

▶ [Trançado Indígena- Tramas em papel](#)

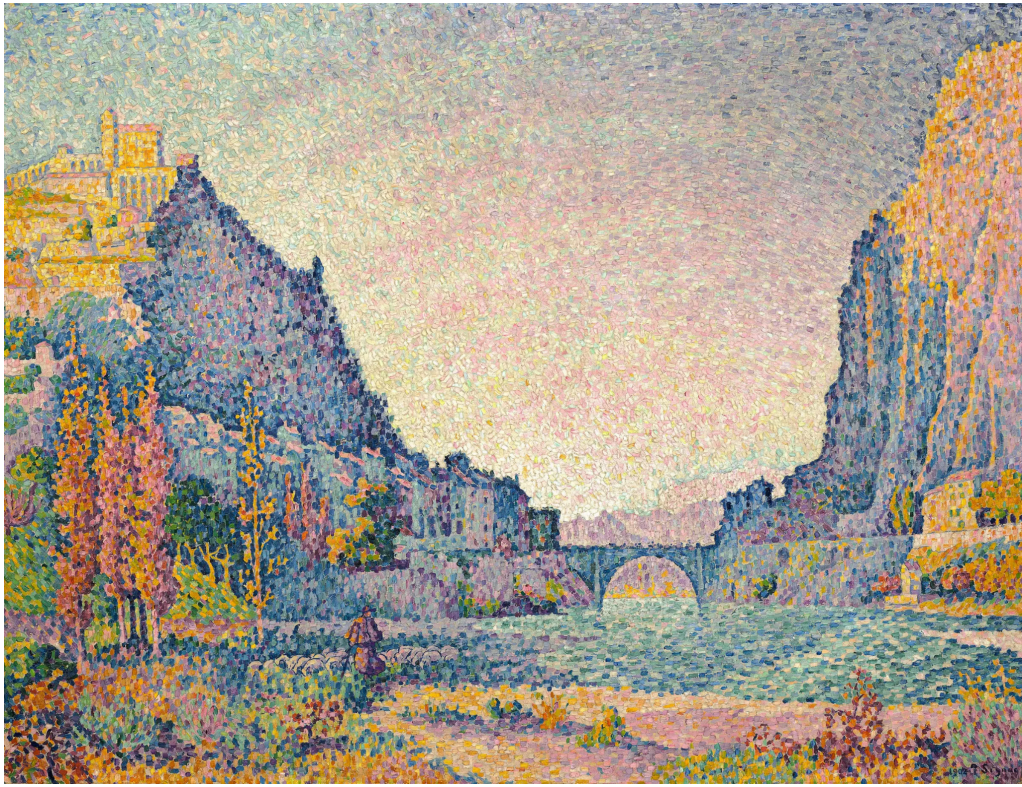
ou ▶ [Cómo hacer una TRAMA DE PAPEL?](#)

PARA CONHECER:

▶ [TAPETE DE PALHA DE COQUEIRO \(artesanato \)](#)

PARA RELEMBRAR:

- OBRA DE ARTE QUE UTILIZA PONTOS:



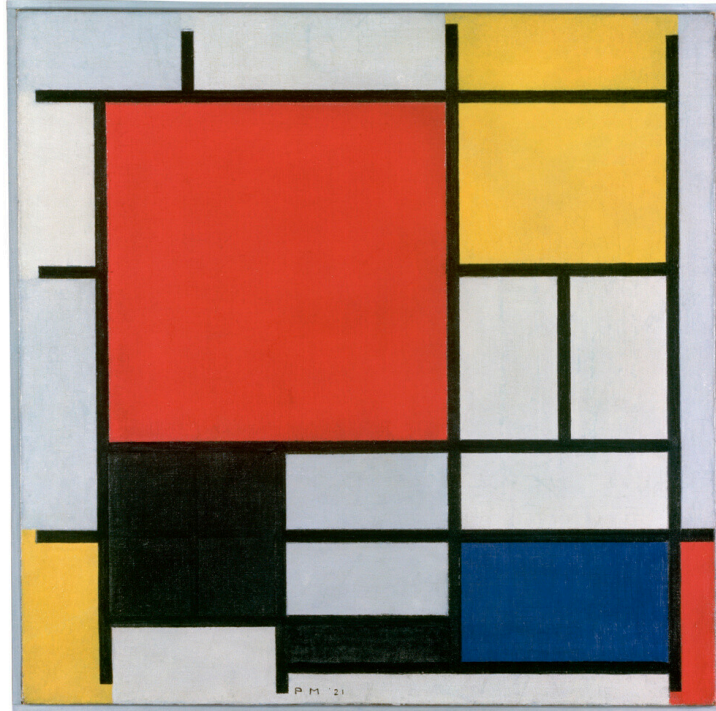
Paul Signac, *Sisteron* (1902). [CLIQUE AQUI PARA VER A IMAGEM](#)

- OBRA DE ARTE QUE UTILIZA LINHAS:



Obra de **Beatriz Milhazes**

- OBRA DE ARTE QUE UTILIZA FORMAS GEOMÉTRICAS:



Piet Mondrian "*Composição com Grande Plano Vermelho, Amarelo, Preto, Cinza e Azul*" (1921)

[CLIQUE AQUI PARA VER A IMAGEM EM TAMANHO MAIOR](#)