



ESCOLA MUNICIPAL DE ENSINO FUNDAMENTAL DEZENOVE DE ABRIL.

Conteúdos referentes ao período de Maio/2026.

Componente Curricular de **Arte**

Professor(a): Glauca Teixeira De Dordi

Orientações referentes à atividade proposta:

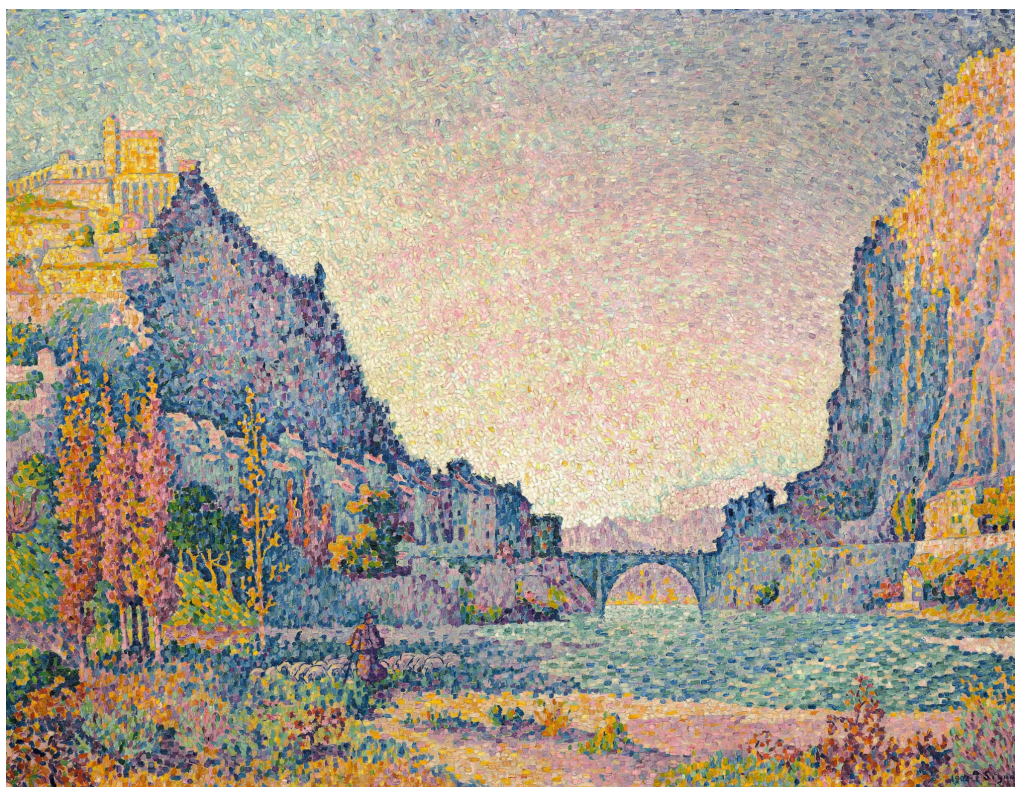
**Leitura do conteúdo.*

**Visualização e análise de imagens e vídeos.*

**Organização e aquisição de materiais que possam ser utilizados durante a aula.*

► **RELEMBRANDO:**

- **OBRA DE ARTE QUE UTILIZA PONTOS:**



Paul Signac, *Sisteron* (1902). [CLIQUE AQUI PARA VER A IMAGEM](#)

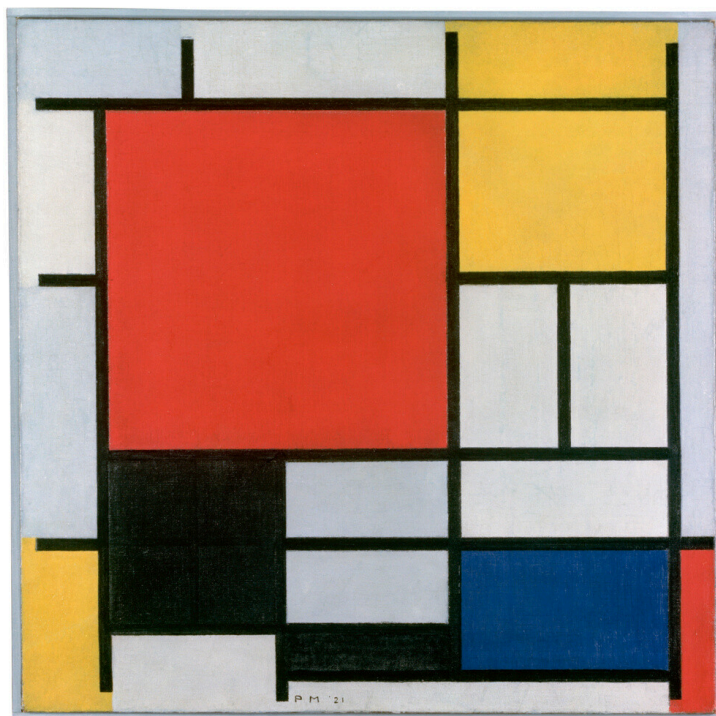
-
-  **VOCÊ SABE O QUE É UM PIXEL? | AULA DE ARTES**

-
- **OBRA DE ARTE QUE UTILIZA LINHAS:**



Obra de **Beatriz Milhazes**

- OBRA DE ARTE QUE UTILIZA FORMAS GEOMÉTRICAS:

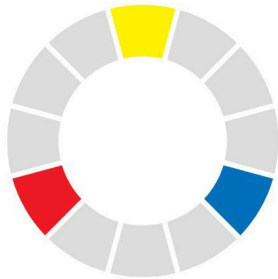


Piet Mondrian "*Composição com Grande Plano Vermelho, Amarelo, Preto, Cinza e Azul*" (1921)

[CLIQUE AQUI PARA VER A IMAGEM EM TAMANHO MAIOR](#)

CORES

• PRIMÁRIAS



Vermelho
Amarelo
Azul

• SECUNDÁRIAS



Laranja
Verde
Roxo

► ATIVIDADE COMPLEMENTAR:

- 1) OBSERVE A OBRA DE ARTE ABAIXO, DO ARTISTA ALDEMIR MARTINS, E RESPONDA: **QUAIS DAS CORES UTILIZADAS NA OBRA DE ARTE NÃO FAZ PARTE DAS CORES PRIMÁRIAS?**

