



Conteúdos referentes ao período de MAIO/2026.

Componente Curricular de GEOGRAFIA TURMA 92

Professor(a): MARLI DE ALMEIDA

**Observação:** O planejamento da aula poderá sofrer alterações conforme a necessidade do professor(a).

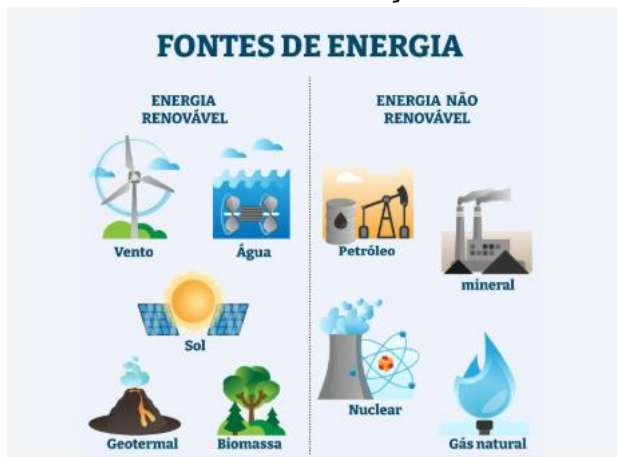
**Orientações para a realização da avaliação:**

*\*Leitura do conteúdo.*

*\*Visualização e análise de imagens e vídeos.*

*\*Organização e aquisição de materiais que possam ser utilizados durante a aula.*

## ENERGIAS E A GLOBALIZAÇÃO





**Fundo Monetário Internacional**

- CRIADO APÓS A SEGUNDA GUERRA MUNDIAL;
- GARANTIR A ESTABILIDADE ECONÔMICA POR MEIO DE EMPRÉSTIMOS;
- AGÊNCIA DA ORGANIZAÇÃO DAS NAÇÕES UNIDAS (ONU).

**Banco Mundial**

- CRIADO JUNTAMENTE COM O FMI, POSSUE O MESMO OBJETIVO. TAMBÉM É UMA AGÊNCIA DA ONU.

**Organização para a Cooperação do Desenvolvimento Econômico**

- FUNDADA EM 1960;
- MELHORAR AS CONDIÇÕES DE VIDA POR MEIO DO EMPREGO E DA RENDA DOS SEUS PAÍSES MEMBROS.

**Conferência das Nações Unidas sobre Comércio e Desenvolvimento**

- INAUGURADA EM 1964;
- ESTIMULAR O CRESCIMENTO ECONÔMICO DOS PAÍSES EM DESENVOLVIMENTO.

**Organização Mundial do Comércio**

- CRIADA EM 1994;
- LEGISLA E ACOMPANHA AS TRANSAÇÕES COMERCIAIS INTERNACIONAIS;
- COMBATE O PROTECIONISMO.

**Grupo dos 20**

- CONHECIDO COMO G20;
- FUNDADO EM 1999;
- REÚNE OS 19 PAÍSES MAIS RICOS DO MUNDO MAIS A UNIÃO EUROPEIA;
- VISA FAVORECER A NEGOCIAÇÃO INTERNACIONAL ENTRE OS SEUS MEMBROS.

**Globalização NA ECONOMIA**

**Estratégia**

**Grupos de Estudos**

Vídeo globalização

[https://youtu.be/Bq9Hx3ExFR8?si=ACwAD18Sf2OYO\\_Uo](https://youtu.be/Bq9Hx3ExFR8?si=ACwAD18Sf2OYO_Uo)

