



ESCOLA MUNICIPAL DE ENSINO FUNDAMENTAL DEZENOVE DE ABRIL.

**Conteúdos referentes ao período de Março/2026.**

Componente Curricular de ARTE.....

Professor(a): ANA ELIZA FELISBERTO .....

**Orientações referentes à atividade proposta:**

\*Leitura do conteúdo.

\*Visualização e análise de imagens e vídeos.

\*Organização e aquisição de materiais que possam ser utilizados durante a aula.

## Semana de Arte Moderna de 1922

Capa do catálogo da  
Semana de 22 e  
cartaz do evento,  
ambos criados por Di  
Cavalcanti.



### O que foi?

A Semana de Arte Moderna aconteceu nos dias 13, 15 e 17 de fevereiro de 1922, no Theatro Municipal de São Paulo, em São Paulo.

Foi um movimento artístico e cultural que marcou o início do Modernismo no Brasil, rompendo com os padrões tradicionais da arte acadêmica.

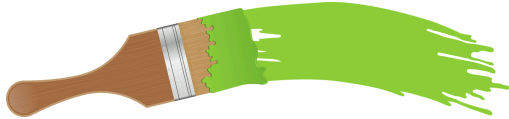
O Brasil do início do século XX passava por grandes transformações: a industrialização avançava, as cidades cresciam e a cultura brasileira buscava uma identidade própria.

A Semana de Arte Moderna foi um reflexo desse momento de mudanças, um grito por uma arte mais livre, moderna e que expressasse a nossa realidade.

A Semana de Arte Moderna representava uma ruptura com o passado, uma busca por uma arte mais livre e autêntica. As obras apresentadas eram um reflexo das transformações sociais e culturais que o Brasil vivia naquela época. Ela foi muito mais do que um evento artístico. Foi um movimento que influenciou diversas áreas da cultura brasileira e deixou um legado que perdura até hoje. A arte brasileira nunca mais seria a mesma.

## Objetivos do Movimento

Romper com a arte tradicional europeia.  
Valorizar a cultura brasileira.  
Criar uma arte com identidade nacional.  
Experimentar novas formas de expressão.



## Principais Artistas Artes Visuais

## Anita Malfatti

Pintora expressionista que causou polêmica antes mesmo da Semana. Cinco anos antes da Semana de Arte Moderna, devido à sua exposição individual que quebrou com os padrões acadêmicos da época.

O escritor Monteiro Lobato chamou a arte de Anita de caricatura, "arte anormal" e "produto de paranoias", comparando-a a produções de manicômios, o que causou escândalo e fez com que compradores devolvessem obras adquiridas.

Introduziu as vanguardas europeias com estilo marcado pelo expressionismo, fauvismo e cubismo.

Suas obras caracterizam-se por cores vibrantes, contrastes fortes, pinceladas visíveis, contornos marcados e formas estilizadas que rompiam com o academicismo, focando na expressão subjetiva e temas brasileiros.



A Estudante Russa, 1915

Anita Malfatti

óleo sobre tela,

76,00 cm x 61,00 cm

Coleção de Artes Visuais do Instituto de Estudos Brasileiros - USP (São Paulo)



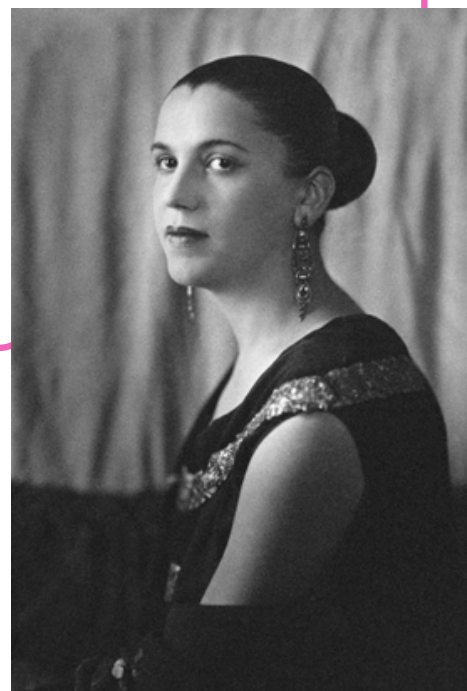


Abaporu. Ano: 1928.  
Técnica: Óleo sobre tela (85 cm x 72 cm).



## Tarsila do Amaral

Uma das maiores representantes do modernismo brasileiro. Seu estilo único mesclou técnicas de vanguarda europeias, especialmente o cubismo e o surrealismo, com temas tropicais, cores vibrantes, fauna, flora e o cotidiano brasileiro. Tarsila foi parte do "Grupo dos Cinco" e, ao lado de Oswald de Andrade, impulsionou o movimento antropofágico. Ela é reconhecida como a pintora que melhor traduziu o Brasil moderno, usando cores exuberantes para retratar o país.



## Di Cavalcanti

Retratava o povo brasileiro, o samba e a cultura popular. O estilo de Di Cavalcanti é marcado pelo modernismo brasileiro, com forte influência do cubismo, expressionismo e muralismo mexicano. Suas obras retratam o cotidiano brasileiro através de temas populares como mulatas, samba, carnaval e favelas. Utilizando formas sensuais, sinuosas e cores vibrantes, com uma abordagem figurativa, boêmia e social.





Cinco Moças de Guaratinguetá, 1930, óleo sobre tela, 100,00 cm x 64,00 cm  
Museu de Arte de São Paulo Assis Chateaubriand (SP)

### Victor Brecheret

Escultor que apresentou obras inovadoras durante a Semana.

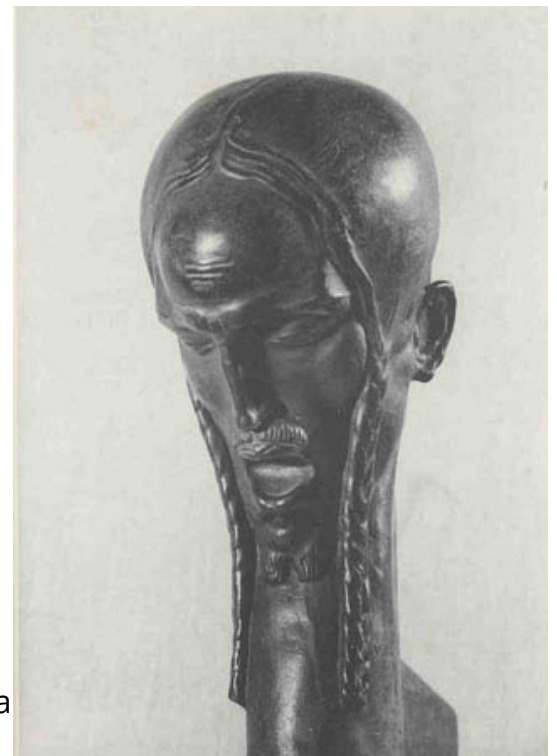
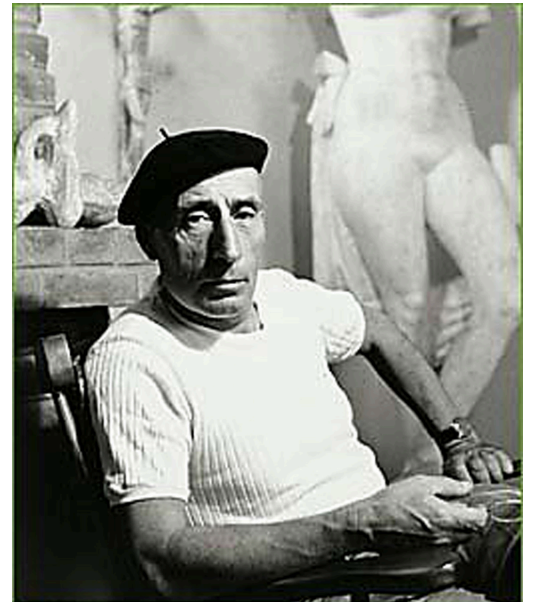
Destaques de sua participação:

Exposição na Semana: Expôs 12 obras no Teatro Municipal de São Paulo durante a Semana de Arte Moderna.

Estilo Inovador: Sua produção no período foi marcada pela simplificação das formas, influenciada pela Arte Déco e por escultores como Brancusi.

Cabeça de Cristo (1920): Uma de suas obras mais importantes apresentadas no contexto do modernismo, caracterizada por traços estilizados.

Precursor: Brecheret foi considerado um "polarizador" do grupo dos futuristas na Semana de 22.



Cabeça de Cristo, 1920- Escultura em Bronze. Victor Brecheret

### **Literatura**

Mário de Andrade  
Autor de Macunaíma.  
Oswald de Andrade  
Criador do Manifesto Antropófago.  
Menotti Del Picchia

### **Música**

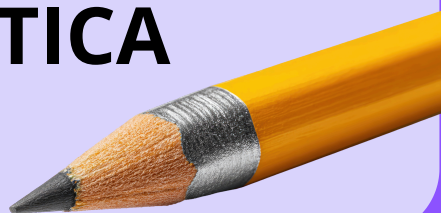
Heitor Villa-Lobos  
Compositor que misturava  
música clássica com  
elementos brasileiros.

### **Características do Modernismo**

Cores fortes e vibrantes  
Valorização do Brasil (paisagens, povo,  
cultura)  
Liberdade de criação  
Linguagem simples e inovadora  
Críticas sociais



## **ATIVIDADE PRÁTICA**





## ATIVIDADE PRÁTICA



### Releitura Modernista com 4 Técnicas de Pintura

#### Etapa 1 – Escolha da Obra

O estudante deverá escolher uma obra de um dos artistas modernistas (exemplo: Abaporu, obras de Anita Malfatti ou Di Cavalcanti).

#### Etapa 2 – Releitura com 4 Técnicas

O aluno deverá dividir a folha em 4 partes e fazer a releitura da mesma obra utilizando técnicas diferentes:

Pintura com guache

Pintura com lápis de cor

Pintura com giz de cera

Técnica com esponja ou pontilhismo

#### Orientações:

Manter a ideia principal da obra.

Usar cores vibrantes.

Trabalhar criatividade e identidade própria.

**Não copiar exatamente — reinterpretar!**

Perguntas para Reflexão

O que mudou na sua releitura?

Qual técnica foi mais fácil? Qual foi mais difícil?

O que você sentiu ao experimentar diferentes técnicas?

Por que a Semana de Arte Moderna foi importante para o Brasil?

