



## ESCOLA MUNICIPAL DE ENSINO FUNDAMENTAL DEZENOVE DE ABRIL.

### Conteúdos referentes ao período de Março/2026.

Componente Curricular de ARTE.....

Professor(a): ANA ELIZA FELISBERTO .....

### Orientações referentes à atividade proposta:

*\*Leitura do conteúdo.*

*\*Visualização e análise de imagens e vídeos.*

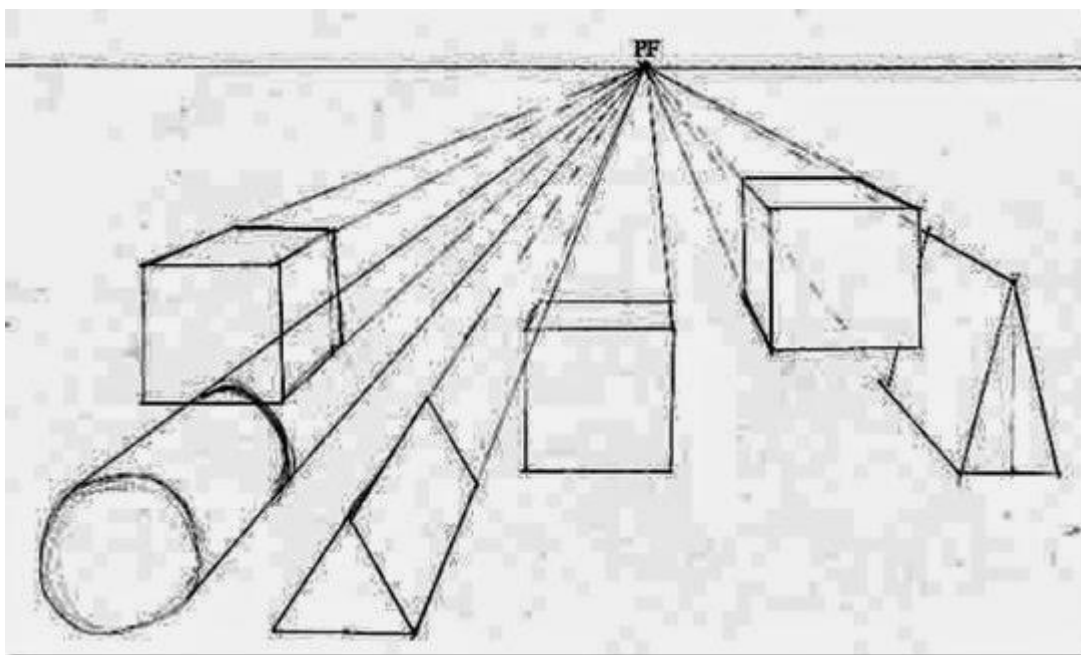
*\*Organização e aquisição de materiais que possam ser utilizados durante a aula.*

## TURMAS 71 E 72

Dinâmica de boas-vindas com a prática de linhas ao som de uma música e depois a criação de desenho a partir dessas linhas.

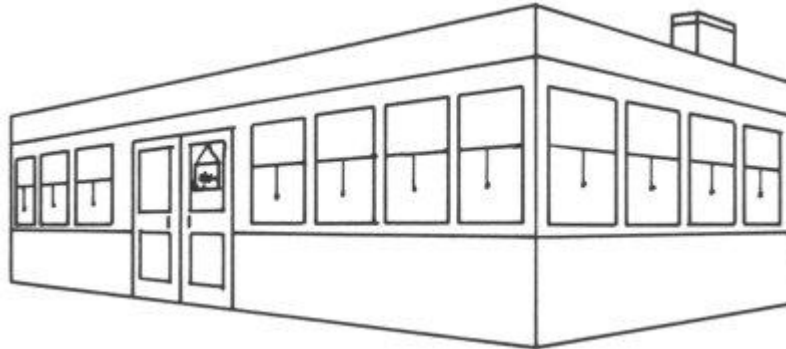
<https://www.youtube.com/watch?v=y6Sxv-sUYtM&list=PLPMztwD4g59raWkeeHt0f3700kLDhsEC0>

## Perspectiva



Seus desenhos de prédios parecerão mais realistas se você usar perspectiva. Essa é uma maneira de desenhar um objeto para que o desenho indique a

profundidade. Um objeto distante aparenta ser menor do que um objeto mais próximo, mesmo que eles tenham o mesmo tamanho. Um desenho feito em perspectiva mostrará dois objetos em seus tamanhos relativos exatos.



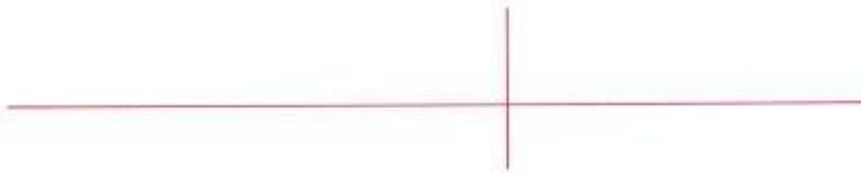
### **Aprenda como usar a perspectiva para desenhar esse prédio**

É fácil desenhar objetos próximos e distantes no tamanho correto se você utilizar os pontos de fuga. Se observar um par de trilhos de uma estrada de ferro, você pode perceber que à distância eles parecem se encontrar. O ponto em que as linhas paralelas parecem se encontrar é chamado de ponto de fuga.

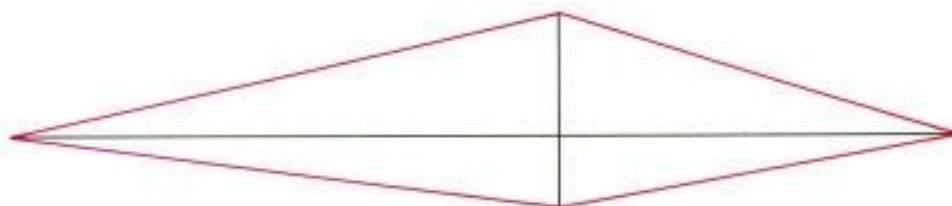
Desenhar um prédio requer dois pontos de fuga - um em cada lado do prédio. Esses dois pontos representam o ponto em que as linhas horizontais do prédio se juntarão se forem compridas o bastante.

Nessa seção, nós mostraremos como usar a perspectiva em seus desenhos. Você pode desenhar à mão livre enquanto olha para o monitor do seu computador ou pode imprimir essa página para ver mais detalhes de cada passo.

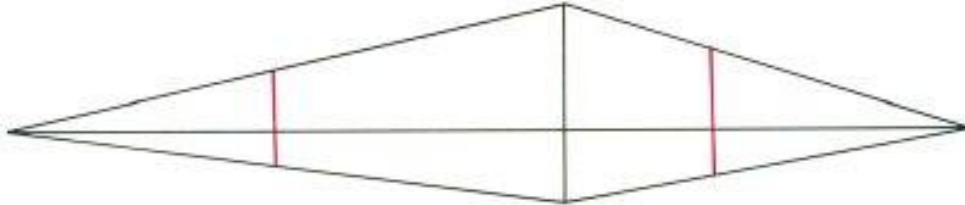
Aqui nós mostraremos uma ilustração de cada passo e então, faremos uma descrição de como desenhar. Siga as linhas vermelhas de cada ilustração para saber exatamente o que desenhar naquele passo. As linhas desenhadas nos passos anteriores são mostradas em cinza.



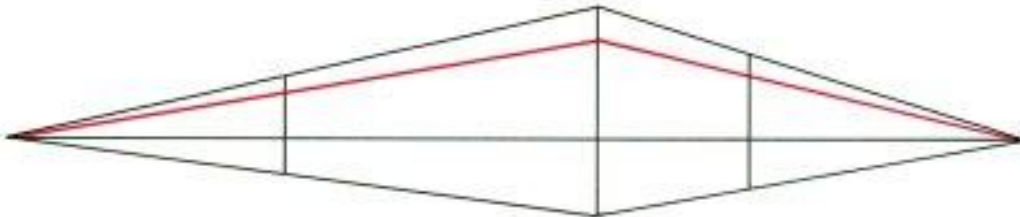
**Passo 1:** para usar a perspectiva quando for desenhar um prédio simples, faça uma linha reta ao longo da folha. A linha representará o horizonte e os pontos de quaisquer extremidades dela serão os seus pontos de fuga. Então, desenhe uma linha vertical que se estende através da linha horizontal para indicar o canto frontal do seu prédio. O canto frontal é a extremidade mais alta porque está mais próxima de você.



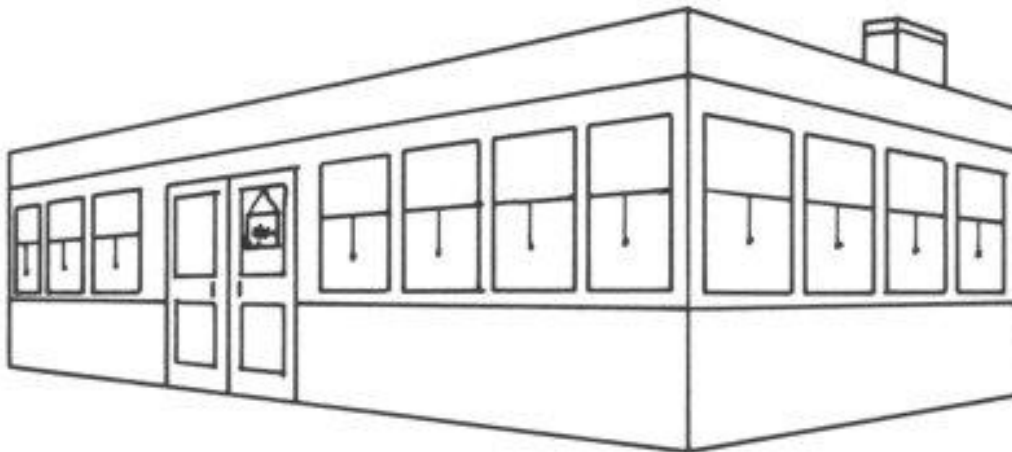
**Passo 2:** se você desenhar uma linha reta conectando o topo dessa linha vertical com o ponto de fuga esquerdo, e então desenhar outra linha reta conectando o topo da linha vertical com o ponto de fuga direito, essas duas linhas indicarão o ângulo apropriado para a linha do telhado. Conecte a parte de baixo da linha vertical com ambas as extremidades da linha horizontal. Agora, você desenhou o ângulo apropriado para a parte de baixo do prédio.



**Passo 3:** entre essas linhas diagonais, faça outra linha vertical quase até a metade em qualquer lado da linha do centro. Estes são os lados esquerdo e direito do prédio.



**Passo 4:** para desenhar algo paralelo à linha do telhado da casa - os topos da janela, por exemplo - faça uma linha do canto frontal do prédio até cada um dos dois pontos de fuga. Isso mostra o ângulo correto para outras linhas paralelas ao topo e à parte de baixo do prédio.



**Passo 5:** finalize o prédio acrescentando janelas, uma porta e uma chaminé. Apague marcas de lápis desnecessárias. Agora você tem uma estrutura de aparência realista para trabalhar!

Seu desenho está pronto! Mesmo que você não consiga acertar na primeira vez, continue praticando até estar satisfeito com o seu desenho.

Um farol guia os navios para casa. Aprenda na próxima seção como desenhar um farol em apenas quatro passos.

AULA SOBRE O DIA DA MULHER

AULA PRÁTICA

CARTAZ

CARTÃO

TEXTO MAIS QUESTÕES

