



EMEF. DEZENOVE DE ABRIL.

ATIVIDADE REFERENTE A SEMANA 38 - 01/12/2025 a 05/12/2025.

COMPONENTE CURRICULAR: Matemática

TURMA: 82

PROFESSOR(A): Bruna Cavagnoli Boff

OBSERVAÇÕES: O planejamento da aula poderá sofrer alterações conforme a necessidade do professor(a).

ORIENTAÇÕES: Num primeiro momento os estudantes farão a leitura das explicações que estão abaixo, após os estudantes deverão copiar em seus cadernos algumas informações relevantes. Em seguida farão as atividades propostas.

Nesta semana faremos os estudos de recuperação sobre sistema de equações e classificação de Ângulos. Para estudar revise as atividades realizadas no caderno.

Definição

São duas equações de primeiro grau com duas incógnitas onde ambas se referem a uma mesma coisa.

$$\begin{cases} x + y = 8 \\ -9x + 9y = 18 \end{cases}$$

Método da adição

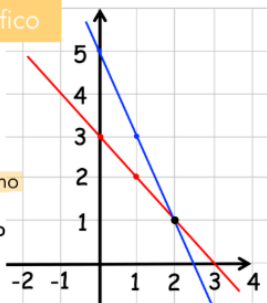
Consiste em manipular umas das equações multiplicando por um fator de maneira que ao efetuar a adição das equações uma das variáveis seja anulada.

$$\begin{aligned} (x + y = 8) \times 9 & \quad 18y = 90 \\ -9x + 9y = 18 & \quad y = 90 \div 18 \\ & \quad y = 5 \\ 9x + 9y = 72 & \\ + -9x + 9y = 18 & \\ \hline 0 + 18y = 90 & \quad x + 5 = 8 \\ & \quad x = 8 - 5 \\ & \quad x = 3 \end{aligned}$$

Sistema de equações do 1º grau com duas incógnitas

Método do gráfico

Toda equação do 1º grau com duas incógnitas gera uma reta. Ao esboçar em um mesmo plano cartesiano essas retas as coordenadas do ponto de interseção será a solução do sistema.



Deve-se escolher uma variável para ser isolada e substituir o segundo membro desse isolamento na outra equação encontrando o valor de uma das variáveis. E assim conseguir calcular o valor da outra variável.

Método da substituição

$$\begin{aligned} \begin{cases} x + y = 8 \\ -9x + 9y = 18 \end{cases} & \quad -9(8-y) + 9y = 18 \\ -9x + 9y = 18 & \quad -72 + 9y + 9y = 18 \\ & \quad -72 + 18y = 18 \\ & \quad 18y = 18 + 72 \\ & \quad 18y = 90 \\ & \quad y = 90 \div 18 \\ & \quad y = 5 \\ x = 8 - y & \\ x + 5 = 8 & \\ x = 8 - 5 & \\ x = 3 & \end{aligned}$$

Definição

O ângulo é a medida da abertura entre dois segmentos de reta.

Tipos de ângulos

Nulo = igual a 0°

Agudo = menor que 90°

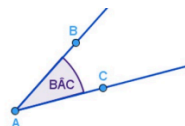
Obtuso = maior que 90° e menor que 180°

Completo = igual a 360°

Côncavo = menor que 360° e maior que 180°

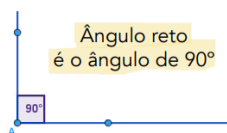
Exemplo

Os segmentos de reta AB e AC formam o ângulo BÂC.

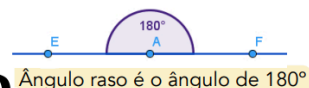


Ângulos notáveis

Ângulo reto é o ângulo de 90°



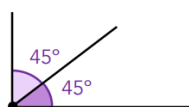
Ângulo raso é o ângulo de 180°



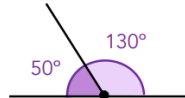
Ângulos

Relações

Ângulos complementares
Soma resulta em 90°



Ângulos suplementares
Soma resulta em 180°



Ângulos opostos pelo vértice
São iguais.

