



EMEF. DEZENOVE DE ABRIL.

ATIVIDADE REFERENTE A SEMANA 36 - 17/11/2025 A 19/11/2025.

COMPONENTE CURRICULAR: Geografia

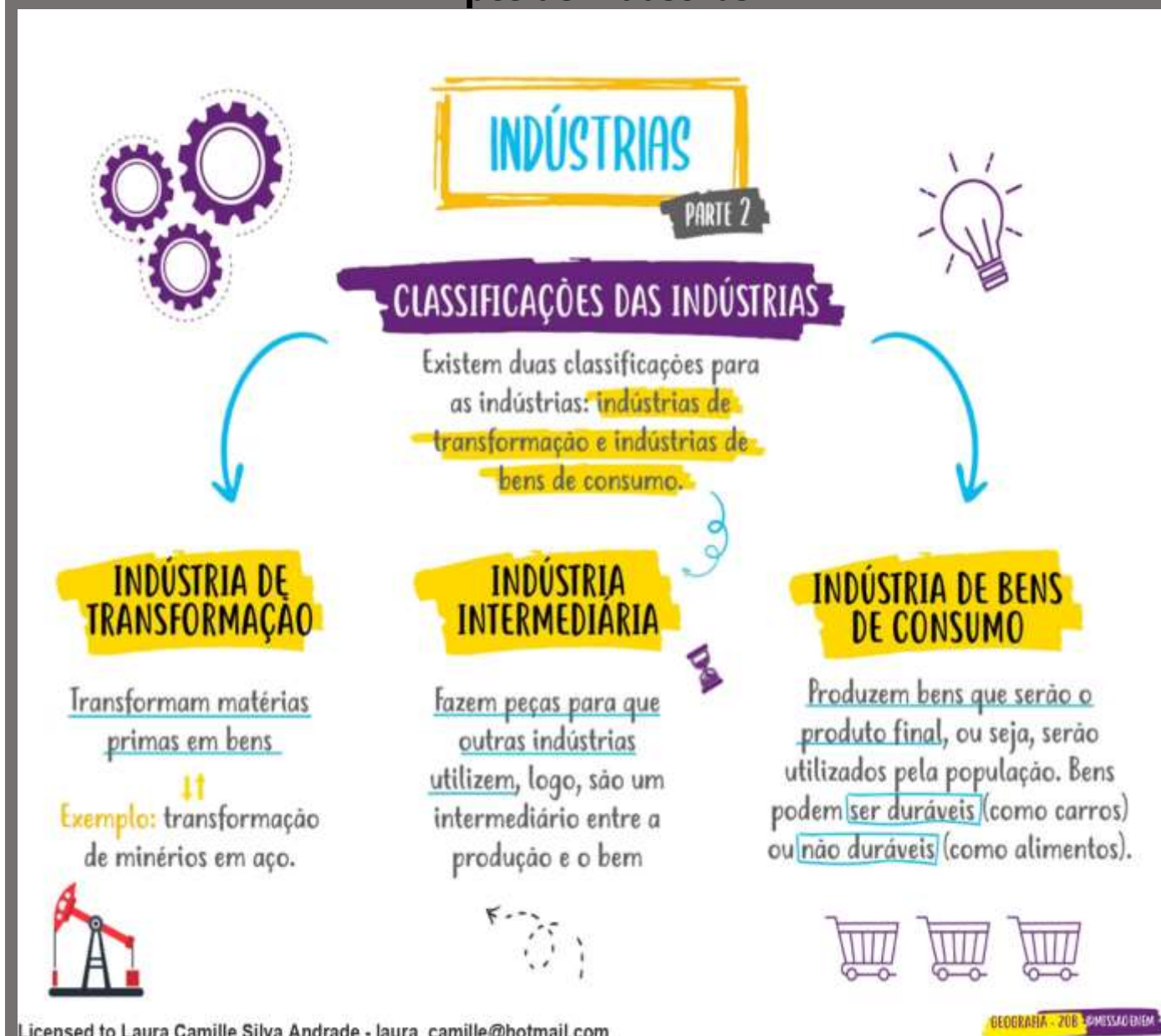
TURMA: 61

PROFESSOR (a) Marcos Antônio

OBSERVAÇÕES: O planejamento da aula poderá sofrer alterações conforme a necessidade do professor (a).

ORIENTAÇÕES: Responder o Refletindo abaixo.

Tipos de Indústrias



A atividade industrial é um dos pilares da economia moderna e está presente no cotidiano das sociedades, transformando matérias-primas em produtos utilizados pela população. As indústrias podem ser classificadas de diferentes formas, mas uma das mais comuns leva em conta o tipo de produto fabricado, o nível tecnológico e o impacto econômico.

1. Indústria de base (ou pesada)

É o setor responsável pela transformação de matérias-primas em insumos usados por outras indústrias. Seu objetivo não é produzir bens de consumo direto, mas fornecer materiais que serão utilizados em etapas posteriores. Exemplos incluem siderúrgicas (produção de aço), metalúrgicas, petroquímicas e indústrias de cimento. Esse tipo de indústria exige grande investimento e costuma ser altamente mecanizado.

2. Indústria de bens de consumo

Produzem mercadorias destinadas diretamente ao consumidor final. Podem ser divididas em dois grupos:

- **Duráveis:** produtos com longa vida útil, como automóveis, eletrodomésticos e móveis.
 - **Não duráveis:** produtos com vida útil curta, como alimentos, roupas, cosméticos e produtos de higiene.
- Esse setor é bastante diverso e influencia diretamente o padrão de vida da população.

3. Indústria de bens de capital

Responsável pela fabricação de máquinas, equipamentos e ferramentas utilizadas por outras indústrias ou pelo setor agrícola e de serviços. Exemplos: máquinas agrícolas, robôs industriais, motores, tornos e equipamentos de informática. Essa indústria é essencial para o desenvolvimento tecnológico e para o aumento da produtividade.

4. Indústria de ponta (ou de alta tecnologia)

Caracteriza-se pela produção baseada em tecnologia avançada e forte uso de pesquisa científica. Exemplos incluem a indústria de eletrônicos, informática, biotecnologia, aeroespacial e farmacêutica avançada. Geralmente se concentra em regiões com mão de obra qualificada e universidades.

5. Indústria tradicional

Utiliza técnicas menos sofisticadas e costuma apresentar menor intensidade tecnológica. Abrange setores como têxtil, calçadista, alimentício e moveleiro. Embora muitas vezes empregue mão de obra intensiva, continua sendo fundamental para a economia de muitos países, especialmente em regiões em desenvolvimento.

Essa diversidade de setores mostra como a indústria se organiza para atender às demandas da sociedade e sustentar o crescimento econômico. Compreender seus

tipos ajuda a entender o processo produtivo e suas transformações ao longo do tempo.

Questões

1. **O que caracteriza a indústria de base e por que ela é considerada fundamental para os demais setores industriais?**
2. **Dê dois exemplos de indústrias de bens de consumo duráveis e dois exemplos de bens de consumo não duráveis.**
3. **Explique o papel da indústria de bens de capital no desenvolvimento econômico de um país.**
4. **O que diferencia a indústria de ponta da indústria tradicional?**
5. **Por que a indústria de alta tecnologia tende a se concentrar em regiões com universidades e mão de obra qualificada?**
6. **Cite três exemplos de indústrias tradicionais e explique por que são classificadas dessa maneira.**
7. **Qual é a principal diferença entre indústrias de bens de consumo e indústrias de base?**
8. **Indique dois fatores que tornam a indústria de base altamente mecanizada e de grande investimento.**
9. **Como a indústria de bens de consumo influencia o padrão de vida da população?**
10. **Explique como o avanço tecnológico pode transformar setores da indústria tradicional em setores de indústria de ponta.**