



EMEF DEZENOVE DE ABRIL.

ATIVIDADES REFERENTE A SEMANA 33: 27/10/2025 a 31/10/2025

COMPONENTE CURRICULAR: Ciências da Natureza

TURMA: 61

PROFESSORA: Sheila Regina Tres

OBSERVAÇÕES: **O planejamento das aulas poderá sofrer alterações conforme a necessidade do professor(a).**

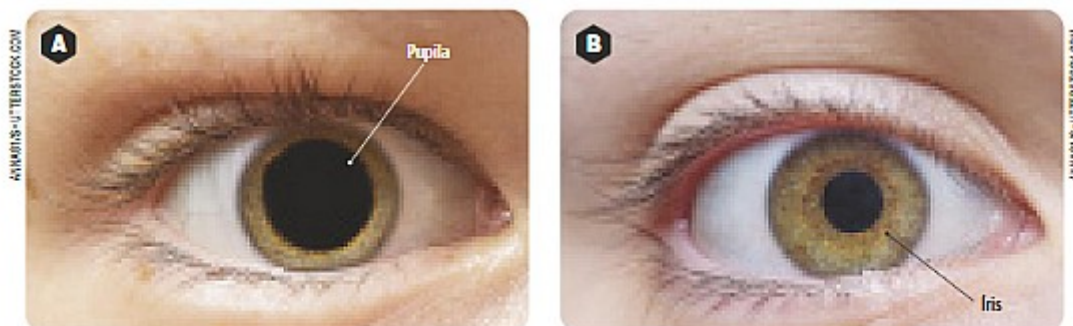
Referência consultada: Godoy, Leandro Pereira de Ciências vida & universo: 6º ano: ensino fundamental: anos finais / Leandro Pereira de Godoy, Wolney Candido de Melo. – 1. ed. – São Paulo: FTD, 2022.

➔ Livro didático páginas 64 a 73, leitura e explicação. Copiar a explicação abaixo.

A **Íris** é a parte colorida do olho. Ela é formada por diversos músculos que controlam a abertura da **pupila**, um pequeno orifício no centro.

Quando há pouca luz no ambiente, alguns músculos da íris relaxam e sua abertura se torna maior, melhorando a captação da luz.

Quando o ambiente está muito iluminado, alguns músculos da íris se contraem e o tamanho da pupila reduz, evitando que o excesso de luz entre no olho e prejudique a visão.

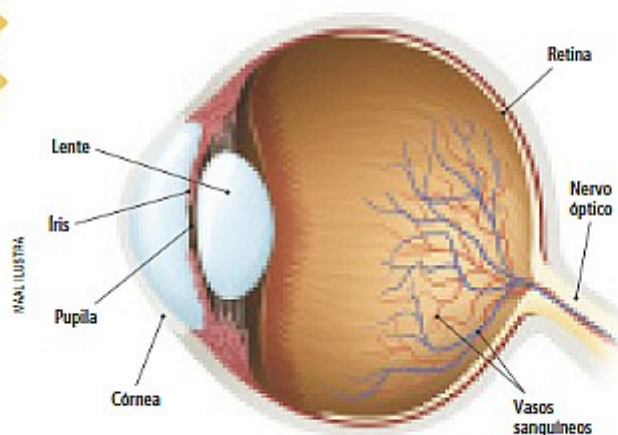


▲ Olho humano com pupila dilatada (A) e com pupila contraída (B).

A camada mais externa e transparente que recobre a íris é chamada **córnea**. Logo atrás da íris está uma estrutura oval, elástica e também transparente chamada **lente**, que tem a função de direcionar os raios de luz para a **retina**, uma camada que recobre parte do interior do fundo do olho. É na retina que a imagem se forma, e de onde parte o **nervo óptico**, que capta os estímulos e transmite impulsos nervosos ao encéfalo.

IMAGEM FORA DE PROPORÇÃO.

AS CORES NÃO SÃO REAIS.



Elaborado com base em: SILVERTHORN, Dee U. *Fisiologia humana: uma abordagem integrada*. 7. ed. Porto Alegre: Artmed, 2017. p. 341.

▲ Representação de algumas estruturas do olho humano.