



**EMEF. DEZENOVE DE ABRIL.**

ATIVIDADE REFERENTE A SEMANA 31 - 13/10/2025 a 17/10/2025.

COMPONENTE CURRICULAR: **ARTE** TURMA: **82**

PROFESSOR(A): Glaucia Teixeira De Dordi

OBSERVAÇÕES: **O planejamento da aula poderá sofrer alterações conforme a necessidade do professor(a).**

**AULA 16/10 (Quinta-feira)**

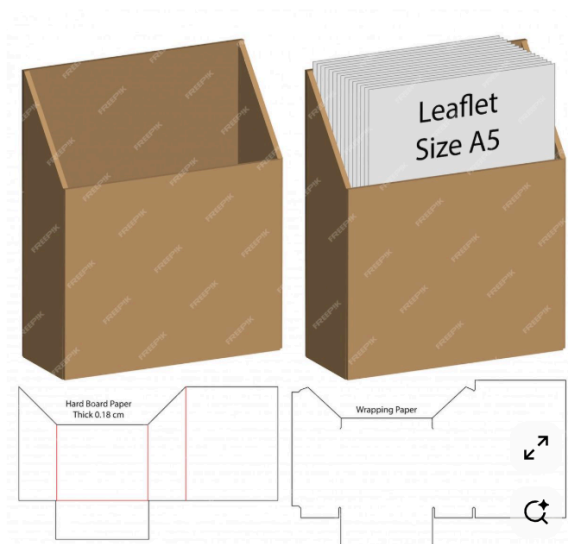
**1º momento: PRODUÇÃO DE ELEMENTOS VISUAIS PARA A MOSTRA DE TRABALHOS**

- O que fazer?

**1- Produzir os envelopes em papel colorido para o *Display* do LeituraFlix.**



**O ENVELOPE FICARÁ ASSIM:**



2- Recortar e colar os olhinhos e boca para os envelopes ↓ (estará impresso)

